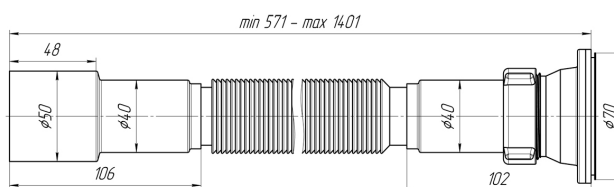
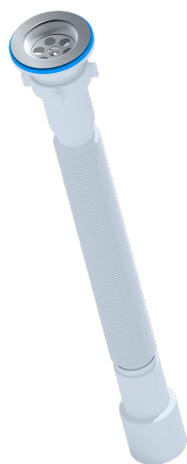




Технический лист изделия

Артикул: G116

Сифон для мойки АНИ пласт G116 1 1/2 дюйма 40/50 мм гофрированный 571-1401 мм



Характеристики

Технические

Диаметр слива (дюймы): 1 1/2 дюйма

Подключение: $\phi 40 / \phi 50$

Диаметр присоединения: 40 мм, 50 мм

Экономия места: Нет

Максимальная высота: 1401 мм

Материал решетки: Сталь

Направление выпуска: Универсальное

Диаметр решетки: 70 мм

Материал корпуса: Пластик

Тип сифона: Гофрированный

Перелив: Без перелива

Минимальная высота: 571 мм

Выпуск.: $\phi 70$

Количество чаш раковины: 1

Вид сифона: Гофрированный

Регулировка по высоте: 571-1401 мм

Отводы для стиральной и посудомоечной машины: Нет

Диаметр входного патрубка: 40 мм

Общие

Длина изделия: 75 мм

Цвет: Белый

Область применения: Для дома

Бренд: АНИ Пласт

Форма: Гофрированный

Гарантия: 3 года

Страна: Россия

Высота изделия: 571 мм

Артикул: G116

Коллекция: Гофросифон (G)

Длина: 571 мм

Логистические

Штрихкод коробки: 4607057960378

Высота коробки: 400 мм

Высота упаковки: 400 мм

Штрихкод упаковки: 24607057960372

Вес коробки брутто (кг): 14.368

Упаковок в коробке: 50.00

Количество в упаковке, штук: 50 шт.

Глубина коробки: 460 мм

Глубина упаковки: 460 мм

Вес упаковки брутто (кг): 0.2634

Объем коробки брутто (м3): 0.10488

Ширина коробки: 570 мм

Ширина упаковки: 570 мм