

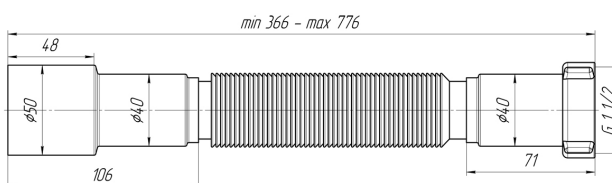
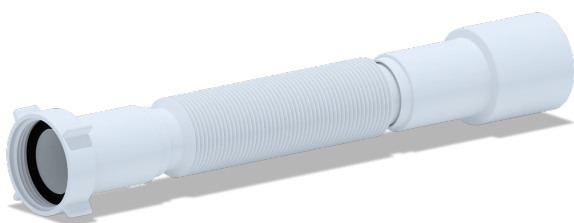


## Технический лист изделия

---

Артикул: K106

### Гибкая труба АНИ пласт K106 с гайкой 1 1/2 дюйма 40-50x366-776 мм



## Характеристики

---

### Технические

Диаметр резьбы: 1 1/2 дюйма  
Подключение:  $\varnothing$  40 /  $\varnothing$  50  
Диаметр подключения: 40 мм  
Тип гайки: G 1 1/2  
Наличие армирования: Нет

### Общие

Бренд: АНИ Пласт  
Страна: Россия  
Артикул: K106  
Цвет: Белый

### Логистические

**Штрихкод упаковки:** 24607057960037

**Вес коробки брутто (кг):** 13.58

**Упаковок в коробке:** 100.00

**Глубина коробки:** 123 мм

**Вес упаковки, Нетто:** 12,34 кг

**Глубина упаковки:** 570 мм

**Вес упаковки брутто (кг):** 0.108

**Объем коробки брутто (м3):** 0.10488

**Ширина коробки:** 50 мм

**Ширина упаковки:** 400 мм

**Штрихкод коробки:** 4607057960033

**Высота коробки:** 500 мм