

ТЕХНИЧЕСКИЙ ПАСПОРТ

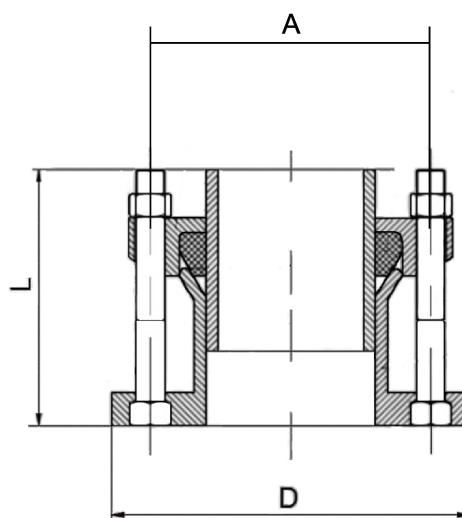
Фланцевая муфта IDRA® BF/FL (производство КНР)

1. Назначение и применение

Муфта ПФРК IDRA® BF/FL предназначена для соединения любой фланцевой арматуры с гладкими концами труб из разных материалов. Данную модель можно использовать для всех типов труб, это обуславливается широким обжимным диапазоном.

2. Технические характеристики

Фланцевые соединения.....согласно DIN 2501, EN1092-1
Среда применения.....вода, сточные воды
Система применения.....системы водоотведения,
питьевого и промышленного водоснабжения
Максимальное рабочее давление.....16 атм
Допуск на угловое смещение.....3°
Рекомендованное усилие затяжки болтов.....60÷80 Н*м
Температура применения.....до 80°C



2. Размеры и вес фланцевых муфт

DN	Диаметр трубы, мм	L, мм	D, мм	A, мм	Вес, кг
50	59 - 73	105	165	125	4,6
65	72 - 85	105	187	145	4,8
80	88 - 103	105	222	160	5,7
100	107 - 128	110	227	180	6,2
125	138 - 153	110	287	210	7,2
150	159 - 182	110	287	240	10,3
175	192 - 210	110	315	270	11,4
200	218 - 235	125	340	295	12,5
225	250 - 267	125	370	325	16,0
250	272 - 289	125	400	350	16,6
300	315 - 332	135	482	400	24,0
350	374 - 391	135	520	460	43,3
400	417 - 437	145	580	515	49,5
500	526 - 546	145	715	620	68,5
600	630 - 650	165	840	725	85
700	738	150	895	840	97,5
800	842	150	1010	950	122,2

3. Устройство и материалы

Деталь	Материал
корпус, крышка	ковкий чугун GGG50
болты	DIN603, PN-82406 оцинкованные
гайки	DIN934, PN-82144 оцинкованные
шайбы	DIN126, PN-82005 оцинкованные
уплотнительная прокладка	резина EPDM
покрытие	эпоксидно-порошковое RAL 5015

Расщепловка фланцев у муфт IDRA для DN50+DN600 - универсальная. Возможно применение как на PN10, так и на PN16.



С 2017 года доступны модификации IDRA® BF/FL MAXI с внутреннем упором и увеличенным обжимным диапазоном : (107-133), (157-184), (216-246), (266-297), (280-306), (324-350), (425-459), (530-565)

Фланцевая муфта IDRA® BF/FL

5. Маркировка

- Логотип
- Рабочее давление (PN)
- Условный проход (DN)
- Обжимной диапазон (OD)

6. Условия транспортировки и хранения

Муфты ПФПК IDRA® BF/FL следует транспортировать и хранить крытыми транспортными средствами. При хранении, монтаже и эксплуатации необходимо оберегать муфты от механических повреждений.

7. Инструкция по монтажу

Муфты соединительные фланцевые ПФПК IDRA® BF/FL можно монтировать на подземных или наземных трубопроводах, на вертикальных или горизонтальных установках. Приступая к монтажу муфты, следует ознакомиться с технической документацией, т.е. проверить предназначение для рабочих тел и параметры работы трубопровода, в котором она будет установлена.

Во время монтажа необходимо обратить внимание, чтобы выполняемая установка не подвергала муфту изгибающим (более 4°) или растягивающим напряжениям, вытекающим из нагрузки ее массой незафиксированного трубопровода. Смонтированная и отрегулированная производителем муфта готова к монтажу в системе.

Для обеспечения безопасности работы категорически запрещается:

- производить работы по устранению дефектов при наличии давления рабочей среды в трубопроводе;
- использовать муфты на параметрах, превышающих эксплуатационные.

Приступая к монтажным работам, проверить состояние муфты и, в случае необходимости, тщательно промыть водой.

8. Порядок эксплуатации и ремонт

Муфты соединительные фланцевые ПФПК IDRA® BF/FL не нуждаются в техническом обслуживании во время эксплуатации.

При техническом обслуживании муфты после эксплуатации, при подготовке к повторному использованию, необходимо обязательно заменить резиновые уплотнения и при необходимости болты, гайки и шайбы.

Каждое изменение эксплуатационных условий требует консультации с производителем муфты.

9. Гарантийные условия

На изделие, которое было смонтировано и эксплуатируется в соответствии с данным Техническим Паспортом, предоставляется гарантия 12 месяцев со дня продажи.

При нарушении потребителем положений пунктов 6, 7, 8 гарантия на данный товар не распространяется.

Техническая консультация по телефону + 7 495 60-41-300.

Дата продажи « » _____ 202__ г.

Продавец

Штамп продавца

С техническим паспортом и гарантийными условиями ознакомлен _____

108811, Москва, (п Московский),
километр Киевское шоссе 22-й
домовладение 4, строение 2,
этаж 8, блок В



Тел: +7 495 60 41 300
Факс: +7 495 60 41 003
info@valrosa.ru
www.valrosa.ru
