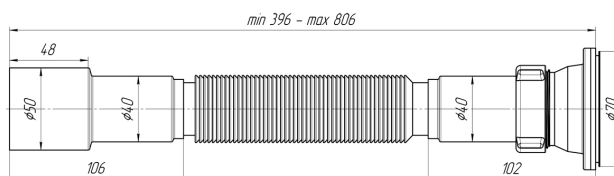
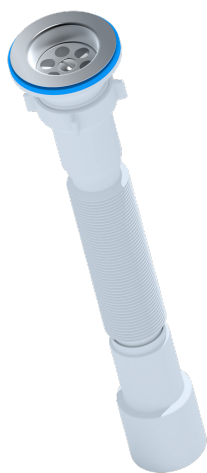




Технический лист изделия

Артикул: G106

Сифон для мойки АНИ пласт G106 1 1/2 дюйма 40/50 мм гофрированный 396-806 мм



Характеристики

Технические

Диаметр входного патрубка: 40 мм

Диаметр слива (дюймы): 1 1/2 дюйма

Подключение: \varnothing 40/ \varnothing 50

Диаметр присоединения: 40 мм, 50 мм

Максимальная высота: 806 мм

Экономия места: Нет

Материал решетки: Сталь

Диаметр решетки: 70 мм

Направление выпуска: Универсальное

Материал корпуса: Пластик

Тип сифона: Гофрированный

Минимальная высота: 396 мм

Перелив: Без перелива

Выпуск.: ø 70

Количество чаш раковины: 1

Регулировка по высоте: 396-806 мм

Вид сифона: Гофрированный

Отводы для стиральной и посудомоечной машины: Нет

Логистические

Ширина упаковки: 570 мм

Штрихкод коробки: 4607057960361

Высота коробки: 400 мм

Высота упаковки: 400 мм

Штрихкод упаковки: 24607057960365

Вес коробки брутто (кг): 13.10

Количество в упаковке, штук: 60 шт.

Упаковок в коробке: 60.00

Глубина коробки: 460 мм

Глубина упаковки: 460 мм

Вес упаковки брутто (кг): 0.21833

Объем коробки брутто (м3): 0.10488

Ширина коробки: 570 мм

Общие

Длина: 396 мм

Длина изделия: 75 мм

Цвет: Белый

Область применения: Для дома

Форма: Гофрированный

Бренд: АНИ Пласт

Гарантия: 3 года

Страна: Россия

Артикул: G106

Высота изделия: 396 мм

Коллекция: Гофросифон (G)