

Терморегулятор "MENRED E31.116" для теплых полов с ЖКИ дисплеем

1. Назначение
Терморегулятор предназначен для автоматического регулирования температуры в помещениях, оборудованных кабельными системами электрического отопления, с использованием выносного датчика температуры. Терморегулятор рекомендуется использовать для поддержания температуры пола помещений.

терморегулятор предназначен для скрытого монтажа в стенной коробе. Рекомендуется использовать стандартные монтажные коробки K-201 УХЛ4 или круглые D88mm. Коробку утопить на 1см относительно поверхности стены. Открытия крепления для винтов располагать в горизонтальной плоскости.

рекомендован для установки с любыми системами электрического обогрева мощностью не более 3600Вт/230В (16А)

2. Технические данные
Питание от сети переменного тока.....220В-230В, 50 Гц
Максимальный ток коммутации.....16А
Максимальная мощность нагрузки.....3600Вт/230В
Потребляемая мощность.....2В
Диапазон регулирования температуры.....+10С, +50С
(возможность корректировать от+5...+90С)
Шаг регулирования температуры.....0,5С...10С
(заводская установка +/- 1С)
Защита корпуса.....IP20
Температура окружающей среды.....-5С...+5С
Датчик воздуха.....опциональный
Датчик пола.....NTS, 3м
Габаритные размеры.....86X90x48мм

3. Комплект поставки:
Терморегулятор - 1шт
Датчик температуры пола - 1шт
Паспорт, инструкция пользователя - 1шт
Уставка - 1шт
Крепежные винты - 2шт

4. Основные функции:
1) Включение/выключение и выбор режима:
Сдвиньте переключатель "Сеть" в положение для перехода в режим экономии энергии, в положение для перехода в ручной режим, в положение для выключения.

2) регулировка значений температуры:
Нажмите кнопку ▲ или ▼ для увеличения или уменьшения значений температуры. Шаг установки - 0,5С.

5. Расширенные настройки:
Расширенные настройки обычно производятся после окончательной установки терморегулятора. Для входа в режим расширенных настроек (когда терморегулятор выключен) нажмите и удерживайте кнопку ▲ и одновременно включите прибор в положение

1) ADJ: Калибровка температуры
С помощью кнопки ▲▼ откалибруйте температуру пределы калибровки +9,9С



2) SEN: Выбор датчика
С помощью кнопки ▲▼ выберите режим работы (IN: датчик воздуха; OUT: датчик пола, ALL: оба датчика (датчик пола ограничительный)). Для основного отопления - "IN или ALL" (режим управления по температуре воздуха). Для комфортного отопления - "OUT" (Режим управления по температуре пола)



3) LIT: Ограничение температуры пола
С помощью кнопки ▲▼ установите для ограничения максимальную температуру пола. пределы ограничения: 5-60С



4) DIF: Шаг регулирования температуры
С помощью кнопки ▲▼ установите шаг регулирования температуры. Диапазон: 1,5-10С



Инструкция по эксплуатации

5) LTP: Режим антимозаирания при выключенном терморегуляторе.

С помощью кнопки ▲▼ выберите режим

6) RLE: в данной модели функция не используется



7) DLY: в данной модели функция не используется



8) HIT: Установка максимальной температуры
С помощью кнопки ▲▼ установите максимальную температуру.



Паспорт

9) FAC: Сброс в заводские настройки
Нажмите и удерживайте в течение 5 секунд кнопку ▲ пока прибор не вернется к заводским установкам.



Выключите прибор для сохранения настроек.

6. Коды неисправностей:
E0: Выносной датчик температуры не подключен или КЗ
E1: Выносной датчик температуры не подключен или КЗ
Если обнаружены ошибки E0/E1, необходимо проверить прибор и устранить причины появления ошибок.

ВНИМАНИЕ! НЕПРАВИЛЬНОЕ ПОДКЛЮЧЕНИЕ МОЖЕТ ПРИВЕСТИ К ВЫХОДУ ИЗ СТРОЯ ТЕРМОРЕГУЛЯТОРА, ДАТЧИКА ТЕМПЕРАТУРЫ, НАГРЕВАТЕЛЬНОЙ СЕКЦИИ. ПОЛЬЗУЙТЕСЬ УСЛУГАМИ КВАЛИФИЦИРОВАННЫХ СПЕЦИАЛИСТОВ.

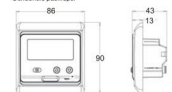
Для заматов

Терморегулятор E31.116 прошел заводские испытания и признан годным к эксплуатации. Изготовитель: "MENRED CONTROLS SYSTEM (YUEQING) Co., LTD", КНР для ООО "Инженерные системы и технологии" т. 8 800 200 30 88

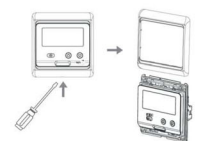
Терморегулятор "MENRED E31.116" для теплых полов с ЖКИ дисплеем



Основные размеры



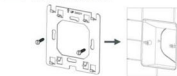
1 С помощью отвертки снимите внешнюю рамку и лицевую панель.



2 С помощью отвертки снимите заднюю крепежную пластину, как показано на рисунке.

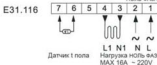


3 С помощью винтовой отвертки закрепите нижнюю пластину к монтажной коробке K-201 УХЛ4 или D88mm



Инструкция по эксплуатации

4 После подключения терморегулятора к проводам закрепите прибор на крепежной пластине (см. рис), оденьте лицевую панель и



Гарантийное свидетельство
Данный документ не ограничивает определенные законом права потребителей, но дополняет и уточняет оговоренную статью обязательств, предполагающих заключение сторон либо доверия.

Подписавшим Вас с приобретением управляющего устройства отключено качество! внимательно ознакомьтесь с настоящим гарантийным свидетельством, и проследите, чтобы оно было правильно заполнено и имело штампы торгующей организации, при отпуске штампы и даты продажи (либо заводского чека с датой продажи) гарантийный срок исчисляется с момента изготовления изделия. Для установки (подключения) рекомендуется обращаться к услугам квалифицированных специалистов или сделать это самостоятельно, воспользовавшись рекомендацией инструкции по эксплуатации, однако изготовитель (продавец) не несет ответственности за выход из строя изделия из-за неправильной установки. Перед использованием изделия обязательно ознакомьтесь с Инструкцией. Гарантийный срок составляет двенадцать месяцев с момента продажи.

Гарантия не распространяется:

- на изделие, отказы и неисправности которых вызваны неправильным подключением (установкой), небрежным обращением или грубыми утратами, неправильным использованием (включая перегрузку), если изделие подвергалось конструктивным изменениям или самостоятельному ремонту
- на неисправности, которые связаны с несоблюдением от производителя принципов, типовых как перепады напряжения питания, явления грозы и статические бодствия, пожар, дымление и дико животные, в также насекомые (тараканы и муравьи), попадание внутрь посторонних предметов, жидкостей и тп.
- на внешние и внутренние загрязнения, царапины, трещины, погрешности и прочие механические повреждения, возникшие в процессе эксплуатации.

Модель прибора..... Дата изготовления.....
Дата продажи..... Серийный номер изделия.....
Подпись и печать продавца..... Подпись покупателя.....
Монтаж произведен..... Прибор установлен по адресу.....

При наступлении гарантийного случая обращаться по месту приобретения

Терморегулятор E31.116 прошел заводские испытания и признан годным к эксплуатации. Изготовитель: "MENRED CONTROLS SYSTEM (YUEQING) Co., LTD", КНР для ООО "Инженерные системы и технологии" т. 8 800 200 30 88